



Programa de  
Especialización en

# MINERÍA Y DESARROLLO

Escuela de Gestión Pública  
de la Universidad del Pacífico



## OBJETIVO

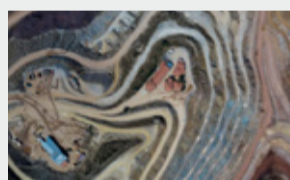
La minería es fundamental para el equilibrio macroeconómico del país y un gran generador de divisas, empleo calificado, tributos y cambio tecnológico. El contexto internacional favorece el uso de nuestro principal recurso minero, el cobre, por ser un elemento indispensable en las nuevas tecnologías de la electromovilidad y las energías renovables limpias. Por ello, el Programa de Especialización en Minería y Desarrollo de la Escuela de Gestión Pública de la Universidad del Pacífico busca promover el estudio de los principios empresariales, normativos, políticos, técnicos y territoriales que rigen o determinan el desempeño minero en el Perú a fin de promover una minería más sostenible y competitiva.

## BENEFICIOS

Los participantes obtendrán conocimientos precisos sobre:



El negocio minero, la arquitectura corporativa y el aporte macroeconómico de la minería



Las características, el potencial y la problemática de la pequeña minería y minería artesanal



La legislación y reglamentaciones vigentes, los ministerios y organismos públicos rectores



La gestión de las empresas mineras en sus aspectos tácticos y estratégicos



Los componentes y las articulaciones en los territorios con operaciones mineras



Las oportunidades para impulsar el crecimiento minero y el desarrollo territorial integrados

## DIPLOMA DE ESPECIALIZACIÓN EN MINERÍA Y DESARROLLO

Para obtener el Diploma de Especialización en Minería y Desarrollo por la Escuela de Gestión Pública de la Universidad del Pacífico, el alumno deberá acreditar haber aprobado los 5 cursos que componen dicho programa.

Asimismo, los participantes podrán matricularse de manera independiente en cada uno de los 5 cursos, obteniendo al cumplir con los requisitos de asistencia (mínimo 80%) y notas (nota mínima 11), el certificado de notas y participación correspondiente al curso que hayan llevado.

*“Una vez efectuado el pago de la matrícula, no se podrá solicitar la devolución por este concepto. El dictado de clases de los cursos se iniciará siempre que se alcance el número mínimo de alumnos matriculados establecido por la Escuela de Gestión Pública de la Universidad del Pacífico.”*

## CURSOS DEL PROGRAMA

### Curso I INICIO: 28 de abril

#### LA GRAN MINERÍA: MERCADOS, ARQUITECTURA CORPORATIVA, APORTES Y CONFLICTOS

Se analizará la naturaleza específica de la gran minería, su impacto macroeconómico y su capacidad de modificar el territorio mediante la tributación, el empleo, los negocios conexos, la responsabilidad social empresarial y los diversos conflictos sociales que afectan la relación.

#### Temario

- Mercado internacional de metales
- Cadena de valor y contabilidad minera
- Geología, exploración y reservas
- Aportes macroeconómicos, tributos mineros y mecanismos de inversión
- Gestión de conflictos mineros

### Curso II INICIO: 16 de junio

#### LA PEQUEÑA MINERÍA: POTENCIAL ECONÓMICO Y PROBLEMÁTICA MULTIDIMENSIONAL

Se analizarán los antecedentes de la pequeña minería y minería artesanal, su importancia económica, sus dificultades normativas, sus impactos ambientales, su relación con la minería ilegal y las estrategias para transformar esta situación en una alternativa para el desarrollo territorial.

#### Temario

- Los grandes números de la pequeña minería
- El marco normativo de la pequeña minería y minería artesanal
- La política nacional multisectorial para la pequeña minería y minería artesanal
- El proceso de formalización minera: cuellos de botella, usos y abusos
- La minería ilegal no es minería informal: modus operandi, vínculos, impactos y erradicación

### Curso III INICIO: 4 de agosto

#### LA GOBERNANZA PÚBLICA DE LA MINERÍA: MARCO LEGISLATIVO, NORMATIVO Y REGLAMENTARIO

Se revisarán las principales leyes, reglamentos, normas complementarias y procedimientos que rigen la minería peruana y sus principales antecedentes y se discutirán las propuestas de creación y/o reformas legislativas y normativas, así como, las razones que las sustentan.

#### Temario

- Antecedentes normativos
- Ley General de Minería (1992)
- Reglamentos y la política nacional de minería
- Otras leyes, normas y disposiciones sub-sectoriales importantes
- Consulta previa, participación ciudadana y zonificaciones ecológicas (cabeceras de cuenca)

### Curso IV INICIO: 22 de setiembre

#### LA GESTIÓN MINERA Y LAS ARTICULACIONES TERRITORIALES: EQUILIBRIO TÁCTICO-ESTRATÉGICO

Se discutirá la lógica empresarial detrás de las decisiones operativas y su evolución a lo largo del ciclo de vida de una mina, para entender el tipo de articulaciones territoriales, sus alcances y naturaleza, así como, la calidad del relacionamiento y su capacidad para recomponerse.

#### Temario

- Los fines y evolución de la gestión estratégica
- Los fines y evolución de la gestión táctica
- Las articulaciones complejas en un territorio minero
- La rentabilidad social: marco conceptual y metodología de cálculo
- La calidad y resiliencia del relacionamiento

### Curso V INICIO: 10 de noviembre

#### CRECIMIENTO MINERO Y DESARROLLO TERRITORIAL: OPORTUNIDADES DE MEJORA\*

Se realizará un recuento de lo estudiado en los cuatro primeros cursos y se construirá una experiencia de campo segura para fortalecer el aprendizaje personal mediante encuentros estructurados con actores sociales, concluyendo con 1 metareflexión grupal y propuestas.

#### Temario

- Un aproximación personal a la realidad: visita de campo y entrevistas con líderes
- Identificación y caracterización de los principales elementos del "problema minero"
- La valoración económica de impactos ambientales críticos: la valoración contingente
- El equilibrio entre sostenibilidad y competitividad en la minería peruana
- Las transformaciones posibles en la minería. Discusión, propuestas y trabajos grupales

\*El curso Crecimiento minero y desarrollo territorial: oportunidades de mejora considera una visita de campo a un territorio minero-metalúrgico y entrevistas con autoridades y líderes locales para evidenciar percepciones, expectativas y realidades.

"La Escuela de Gestión Pública de la Universidad del Pacífico se reserva el derecho de reprogramar la malla y las fechas de dictado, incluyendo la frecuencia horaria, de acuerdo con su proceso de mejora académica continua o causa de fuerza mayor, lo que será comunicado oportunamente".



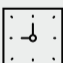
## PROFESOR PRINCIPAL


JORGE LUIS MONTERO CORNEJO





Exviceministro de Minas del MINEM (2020-2021) y catedrático universitario. Especialista en proyectos mineros con alta interacción social, generador de oportunidades y bienestar en territorios complejos, mediante el fortalecimiento de capacidades locales, el diálogo articulador y la gestión de conflictos. Ha conducido espacios multiactor para construir acuerdos de desarrollo y clima social; introducir innovaciones en la gestión social minera; promover la educación para el trabajo y el empleo decente; liderar iniciativas para motivar la confianza y la cooperación entre las empresas, las comunidades y el Gobierno (3 niveles); así mismo, ha diseñado y promovido políticas públicas, leyes y reglamentos para la minería peruana. Magíster en Administración de Empresas por la Universidad Peruana de Ciencias Aplicadas; con más de 12 años de experiencia en gerencias de la industria minera; Bachiller en Ciencias Sociales, Licenciado en Economía y Diplomado en Derechos Humanos por la Pontificia Universidad Católica del Perú.


### ❖ Información de los cursos

 Horario: Martes y jueves de 7:00 p.m. a 10:00 p.m.

 Frecuencia: Semanal


 Modalidad: Remota

 Duración total: 24 horas

 Inversión: S/. 1,950

### ❖ Informes

 cursos.egp\_informes@up.edu.pe

 914669655

 [egp.up.edu.pe](http://egp.up.edu.pe)

### ❖ Requisito

 Contar con el grado de Bachiller

Síguenos en:

