



**Pacífico**  
Business School



**IEB**

# EXECUTIVE MASTER IN FINANCE

DOBLE GRADO ACADÉMICO



MODALIDAD A DISTANCIA

---



## Giuliana Leguía

DIRECTORA DE  
PACÍFICO BUSINESS SCHOOL



La maestría no solo les proporcionará un profundo entendimiento de las finanzas contemporáneas, sino que, gracias a su especialización en Corporate & Investment Banking, también brindará una ventaja competitiva inigualable en un mundo financiero y empresarial en constante cambio y evolución”.



Con gran satisfacción, les presentamos nuestro Executive Master in Finance, resultado de la colaboración entre el prestigioso Instituto de Estudios Bursátiles de Madrid y la Pacífico Business School. Una alianza global que aporta una perspectiva internacional a sus participantes y, a la vez, les otorga acceso a una red de expertos de renombre en el campo de las Finanzas.

Este programa fortalecerá su capacidad para abordar los desafíos que el mundo empresarial plantea con confianza y competencia.

Los invitamos a unirse a nosotros en este viaje hacia el éxito financiero y profesional. Su futuro está a punto de dar un paso significativo.



## Alvaro Martínez-Echevarría y G<sup>a</sup>. de Dueñas

DIRECTOR GENERAL DEL IEB



El Executive Master in Finance, es un ambicioso proyecto trasatlántico impulsado por dos centros de estudios que lideran la calidad formativa en sus respectivos ámbitos”.



A los alumnos que lo cursen se les brinda la oportunidad de estudiar en una de las más reconocidas Escuelas de Negocios de Iberoamérica -la Pacífico Business School- y en el IEB, centro pionero en España en la impartición de materias financieras.

Esta experiencia internacional se fortalece con el rigor en los contenidos, con la calidad de los docentes -todos, en el caso de IEB, profesionales en puestos de responsabilidad del sector de las Finanzas- y con el probado reconocimiento académico de las dos instituciones aliadas que avalan el Programa.



**Pacífico**  
Business School



**IEB**

# EL MUNDO DIRECTIVO CAMBIÓ

En un mundo cada vez más complejo, competitivo e interconectado, la comprensión profunda de las finanzas se vuelve esencial para empresarios y ejecutivos del sector.

La expansión más allá del mercado local se torna indispensable para el crecimiento.

En respuesta a las exigencias del mercado financiero, Pacífico Business School y el Instituto de Estudios Bursátiles (IEB), se unen para crear el Executive Master in Finance con enfoque en Corporate and Investment Banking, maestría dirigida a profesionales con cierta experiencia en finanzas, que buscan mejorar y profundizar sus conocimientos, competencias y habilidades financieras, integrando de manera balanceada un profundo y sólido componente teórico con otro eminentemente práctico y aplicativo a través de la experiencia comprobada de la plana docente de alta calidad académica y profesionales líderes en finanzas a nivel global.

Pacífico Business School





El IEB Instituto de Estudios Bursátiles fue fundado en 1989 como el primer centro de estudios de España dedicado exclusivamente a la formación en Finanzas, con un Máster en Bolsa y Mercados Financieros. Es reconocido entre las 50 universidades más innovadoras de Iberoamérica.



Campus IEB 2024

**EL MUNDO**

IEB lidera el ranking de Másteres de El Mundo - España, en el área de Economía y Finanzas

★★★★★  
**Nº1** — MASTER IN INTERNATIONAL FINANCE

★★★★★  
**Nº1** — MÁSTER EN AUDITORÍA Y RIESGOS FINANCIEROS

★★★★★  
**Nº2** — MÁSTER EN BOLSA Y MERCADOS FINANCIEROS

RANKING MEJORES MASTERES DIARIO EL MUNDO

## BENEFICIOS DE PERTENECER A LA RED ALUMNI

Podrás asistir gratuitamente a las sesiones de formación continua, recibir asesoramiento para emprender, completar y crecer en tu carrera profesional, formar parte de una red de personas conectadas a nivel internacional y construir un networking enriquecedor.

**+ 100,000** alumni

**+ 50** nacionalidades

**+ 500** convenios con empresas







**eduniversal**  
BEST MASTERS

# LA MAESTRÍA EN FINANZAS ES LA #1 EN PERÚ Y LATAM

COMO MEJOR MÁSTER EN FINANCIAL MARKETS

EDUNIVERSAL RANKING BEST MASTERS 2024



**Pacífico**  
Business School

OBTUVIMOS LAS

## 5 PALMAS DE EXCELENCIA

RECONOCIDOS COMO UN REFERENTE  
GLOBAL EN EDUCACIÓN POR:



**eduniversal**



SOMOS LA

# #1 EN PERÚ Y #4 EN LATAM

GRACIAS AL RESPALDO DEL VOTO DE LOS  
DECANOS Y DIRECTORES DE LAS ESCUELAS  
DE NEGOCIOS MÁS PRESTIGIOSAS DEL  
MUNDO, QUE INTEGRAN EL RANKING  
EDUNIVERSAL.



# LOS LÍDERES DEL FUTURO SE FORMAN JUNTO A LAS ESCUELAS QUE LIDERAN LOS RANKINGS



N°1 N°18

EN PERÚ EN EL MUNDO

2025

CMBA - EXECUTIVE MBA  
JOINT PROGRAMMES  
PBS-ESADE

N°1 N°2

EN PERÚ EN LATAM

2026

MBA - BUSINESS ANALYTICS



N°3 N°1

EN EL MUNDO EN PERÚ Y EN LATAM

2025

MAESTRÍA EN SUPPLY CHAIN  
MANAGEMENT

N°1 N°3

EN PERÚ EN LATAM

2025

MBA PART TIME

N°1 N°1

EN PERÚ EN LATAM

2025

SPECIALIZED MASTER

Maestría en: Desarrollo Organizacional y Dirección  
de Personas, Auditoría, Dirección de Marketing y  
Gestión Comercial, Finanzas (Financial Markets)



N°32

EN EL MUNDO

2025

OPEN PROGRAMMES



N°1 N°5

EN PERÚ EN LATAM

2024

MEJOR ESCUELA DE NEGOCIOS  
EN LATAM EN  
INTERNACIONALIZACIÓN.





# ¿POR QUÉ ESTUDIAR EL EXECUTIVE MASTER IN FINANCE DE PACÍFICO BUSINESS SCHOOL?



**Enfoque hacia las Finanzas Corporativas y en Productos de Banca de Inversión como M&A, Private Equity, Estructuración de la deuda, Mercado de capitales, Salidas a Bolsa y Financiación de Proyectos.**

Cada concepto aprendido en clase se aplica directamente a los desafíos laborales diarios. En esta línea, se puede afirmar que los egresados serán capaces de usar las herramientas más avanzadas en sus análisis financieros diarios.



## **Formato Virtual**

Acceso flexible desde cualquier parte del mundo a un aprendizaje de calidad y relevante.



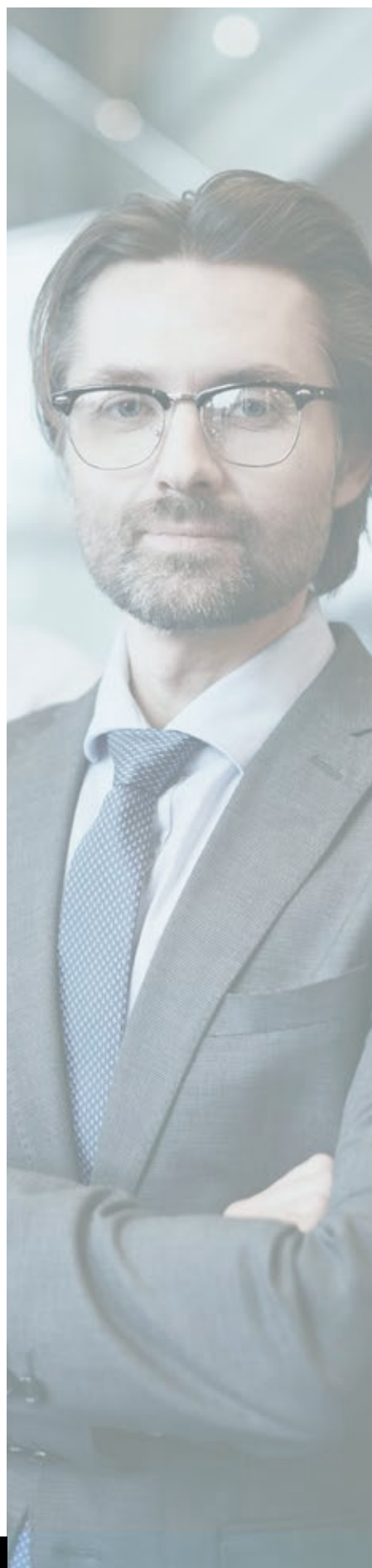
## **Faculty internacional 100% practitioner**

La combinación de una plana docente de dos prestigiosas instituciones líderes en el campo de las finanzas y los negocios, aportan una perspectiva internacional con una profunda orientación hacia América Latina y sus propias particularidades.



## **Módulo Internacional**

Participarás de un módulo internacional en Madrid, llevando clases en el Instituto de Estudios Bursátiles (IEB), primer centro de estudios de España dedicado exclusivamente a la formación en Finanzas.



# BENEFICIOS



## **PLATAFORMA DE ACCESO INMEDIATO**

Podrás estudiar desde cualquier dispositivo y donde te encuentres.



## **CONTENIDO DINÁMICO**

Alto nivel de interacción mediante herramientas pedagógicas como: foros, salas grupales, chats, simuladores, pizarra digital, entre otros.



## **CLASES EN TIEMPO REAL**

Interacción continua durante la clase entre el docente y los alumnos, y entre los propios compañeros. Preguntas y respuestas en vivo.



## **NETWORKING INTERNACIONAL**

Formarás parte de una prestigiosa red de profesionales líderes en el sector y de las diversas regiones del país y el mundo.



## COMPETENCIAS QUE LOS EGRESADOS OBTENDRÁN AL CULMINAR LA MAESTRÍA:



Liderará el desarrollo del talento humano en entornos multiculturales de manera eficiente y responsable, fortaleciendo sus habilidades gerenciales y actuando como Coach, Facilitador y Negociador.



Propondrá enfoques éticos para la administración de los recursos financieros, implementando soluciones oportunas y efectivas.



Gestionará con destreza y precisión las características, los riesgos y las oportunidades de inversión, de retorno y diversificación de los instrumentos financieros, así como de los diferentes tipos de productos y servicios de mercado.



Innovará en la gestión de los recursos financieros disponibles, generando valor para la organización, basándose en su entendimiento integral de los mercados y de los estándares internacionales.

## OBTÉN TU DOBLE GRADO ACADÉMICO

al culminar satisfactoriamente el programa.

### Maestro en Finanzas



**Pacífico**  
Business School

por la Universidad  
del Pacífico



### Máster en Corporate & Investment Banking



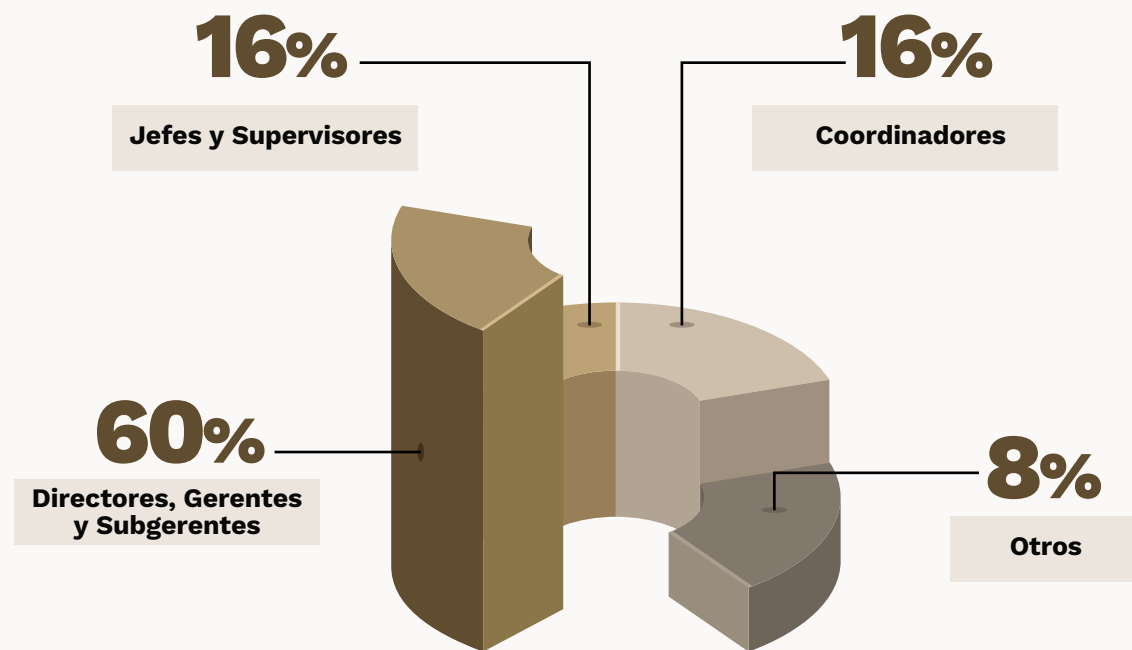
**IEB**

por el Instituto de  
Estudios Bursátiles

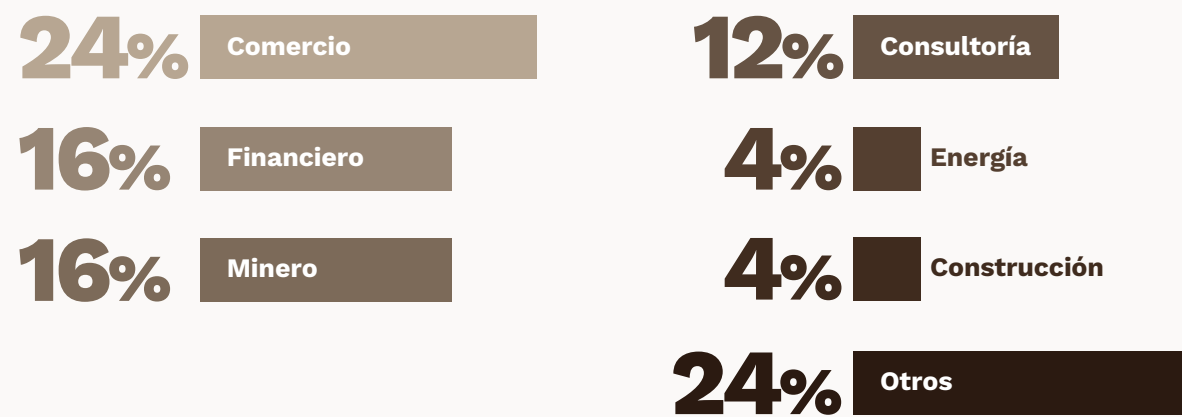


## NUESTROS ESTUDIANTES VIVEN UNA EXPERIENCIA DE APRENDIZAJE COMPARTIDO

### POSICIONES QUE OCUPAN

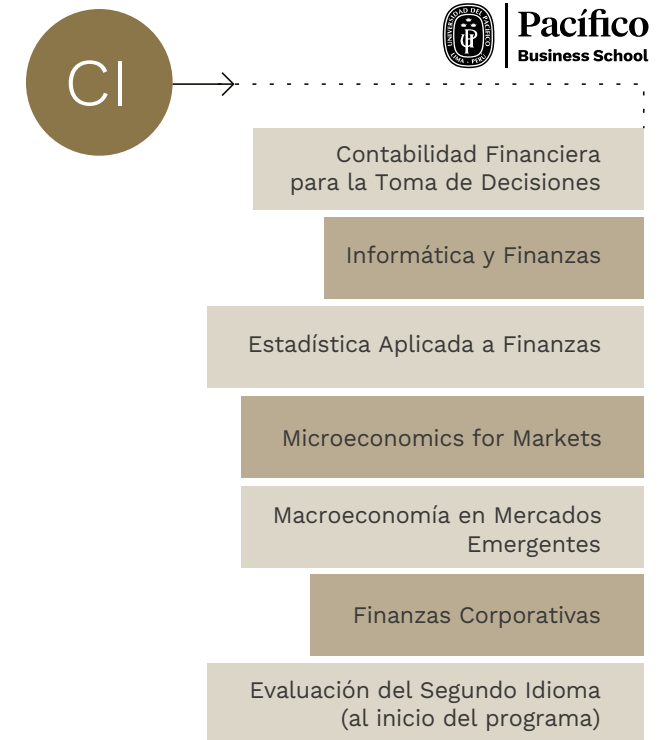
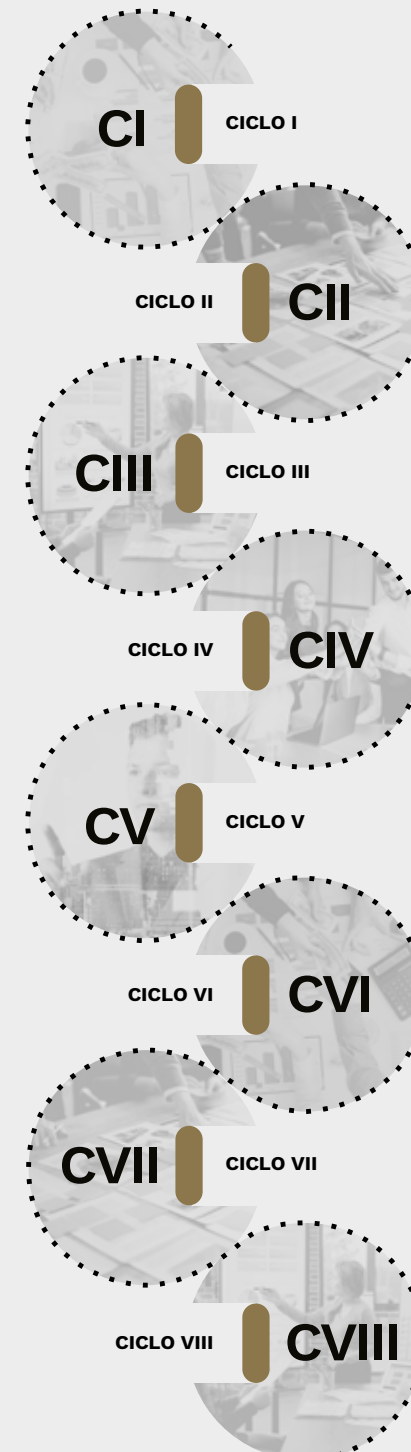


### PROCEDEN DE SECTORES



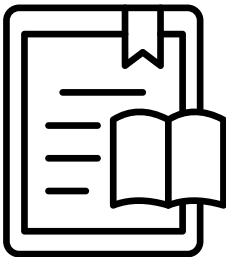
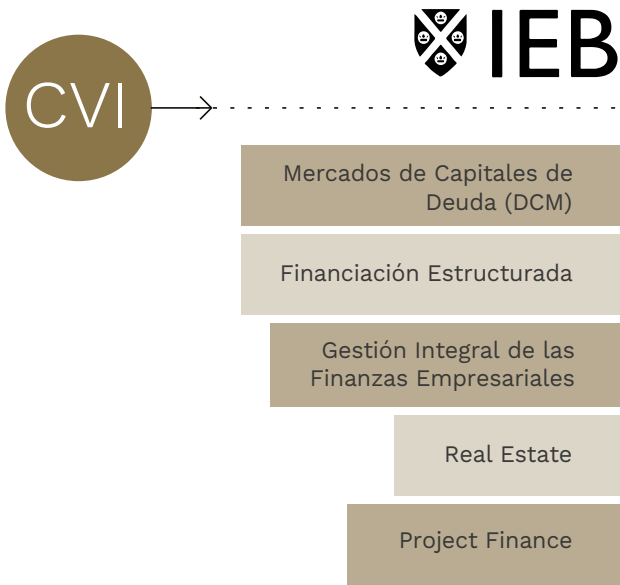
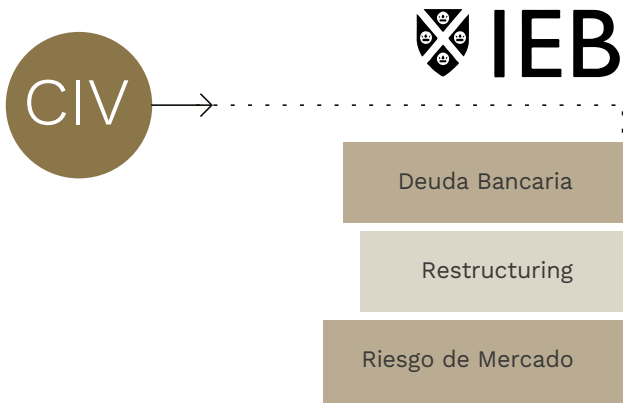
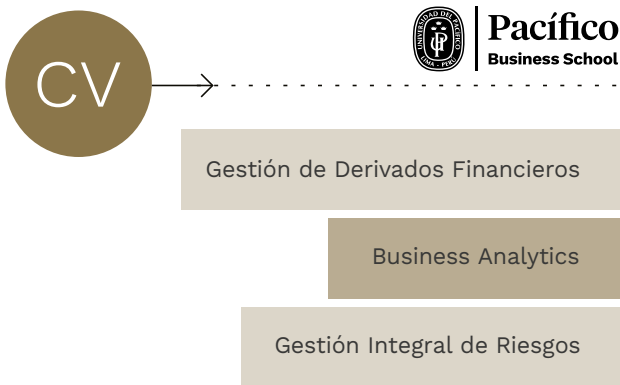
Fuente: estadística de promoción Executive Master in Finance III

## PLAN DE ESTUDIOS





PLAN DE ESTUDIOS



Nuestra malla curricular te brindará las herramientas necesarias para generar una **TRANSFORMACIÓN** que abarque procesos, estrategias, cultura y valores.

Con el objetivo de garantizar una formación actualizada acorde a las últimas tendencias, nuestra malla curricular puede estar sujeta a modificaciones. Toda actualización será comunicada de manera oportuna.

# FACULTY NACIONAL E INTERNACIONAL

PLANA DOCENTE

“

Nuestro Faculty:

- El **100%** del faculty de IEB es practitioner.
- El **100%** de los profesores tiene experiencia profesional relevante relacionada con el curso que dicta.
- El **100%** de los profesores cuenta con experiencia en docencia a nivel de postgrado.
- El **100%** de los profesores que dictan cursos virtuales han recibido capacitación especializada en el uso de tecnologías aplicadas a la formación.



Pacífico Business School y el Instituto de Estudios Bursátiles se reservan el derecho de modificar la plana docente, por motivos de fuerza mayor o por disponibilidad del profesor, garantizando que la calidad del programa no se vea afectada. Toda modificación será comunicada oportunamente a los participantes.





# FACULTY NACIONAL E INTERNACIONAL

PLANA DOCENTE IEB

					
<b>Jorge Paricio</b>  Infrastructure Investments en Swisslife Asset Management.	<b>José Óscar López</b>  Senior Asset Manager & Financial Controller en Continnum.	<b>Julián Rincón</b>  Behavioral Economics Leader en BBVA.	<b>Laura Puerto</b>  Finance Manager en Job & Talent.	<b>María Luz Campo</b>  Partner en LCN Advisors y Senior Advisor en Alttaro Capital.	<b>Pedro Garrido</b>  Executive Director en BBVA y Presidente de IEB Alumni.

Pacífico Business School y el Instituto de Estudios Bursátiles se reservan el derecho de modificar la plana docente, por motivos de fuerza mayor o por disponibilidad del profesor, garantizando que la calidad del programa no se vea afectada. Toda modificación será comunicada oportunamente a los participantes.







# FACULTY NACIONAL E INTERNACIONAL

PLANA DOCENTE



**Pacífico**  
Business School



**Alberto Humala**



Asesor de Investigación de Política Monetaria del Banco Central de Reserva del Perú.



**Andrés Simons**



Consultor Financiero y Socio Fundador de Equipo Estrategia y Finanzas.



**Antonio Jiménez**



Gerente Regional de Banca Empresas y Corporativa del BBVA.



**Carlos Parodi**



Investigador Principal del Centro de Investigación de la Universidad del Pacífico.



**Eduardo Rivero**



Profesor Principal del Departamento Académico de Contabilidad.



**Enzo Tolentino**



Gerente de Área de Auditoría Continua y Desarrollo Corporativo del BCP.



**Fernando Lanfranco**



Socio en DLA PIPER Perú.



**Henry Paredes**



Gerente de Auditoría en Riesgos Banca Minorista del BCP



**Jorge Díaz**



Consultor Financiero



**José Espósito**



Auditor Corporativo de Credicorp.



**Luis Bravo Rovai**



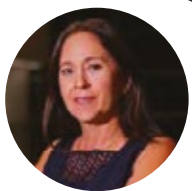
Delivery Partner Executive en Kyndryl.



**Andrés Robles**



Gerente de Finanzas en Tiendas Ishop.



**Angelica Paiva**



Gerente de División, Administración y Finanzas en Ferreyros.



**Armando Villacorta**



Director de Consultoría de DFK International Perú.



**Dante Tosso**



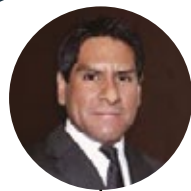
Gerente de Riesgo de Crédito y Gestión Corporativa de Riesgos del BCP.



**Enzo Defilippi**



Profesor e Investigador de la Universidad del Pacífico.



**Fabricio Neciosup**



Sub Gerente de Activos Alternativos en UNO AFP.



**Germán Alarco**



Miembro del Directorio del Banco Central de Reserva del Perú.



**Javier Swayne**



Director de Finanzas en el Banco BCI Perú.



**Jorge Lladó**



Especialista Senior en Regulación Financiera & Mercado de Capitales del Banco Central de Reserva del Perú.



**José Marangunich**



Gerente del Área de Seguridad y Prevención de Fraudes del BCP.

Pacífico Business School y el Instituto de Estudios Bursátiles se reservan el derecho de modificar la plana docente, por motivos de fuerza mayor o por disponibilidad del profesor, garantizando que la calidad del programa no se vea afectada. Toda modificación será comunicada oportunamente a los participantes.





# FACULTY NACIONAL E INTERNACIONAL

PLANA DOCENTE



**Marco  
Morante**



Gerente de  
Planeamiento  
Financiero y Control  
de Gestión de  
Transportadora de  
Gas del Perú.



**Paul  
Castillo**



Gerente de  
Política  
Monetaria del  
Banco Central  
de Reserva  
del Perú.



**Roddy  
Rivas-Llosa**



Gerente  
General de  
Risko.



**Tomás  
Delgado**



CEO de  
Transportadora  
de Gas del  
Perú.



**Manuel  
Luy**



Superintendente  
Adjunto  
de Estudios  
Económicos de  
la SBS.



**Óscar  
Basso**



Director de la  
Superintendencia  
del Mercado de  
Valores.



**Paloma  
Vega**



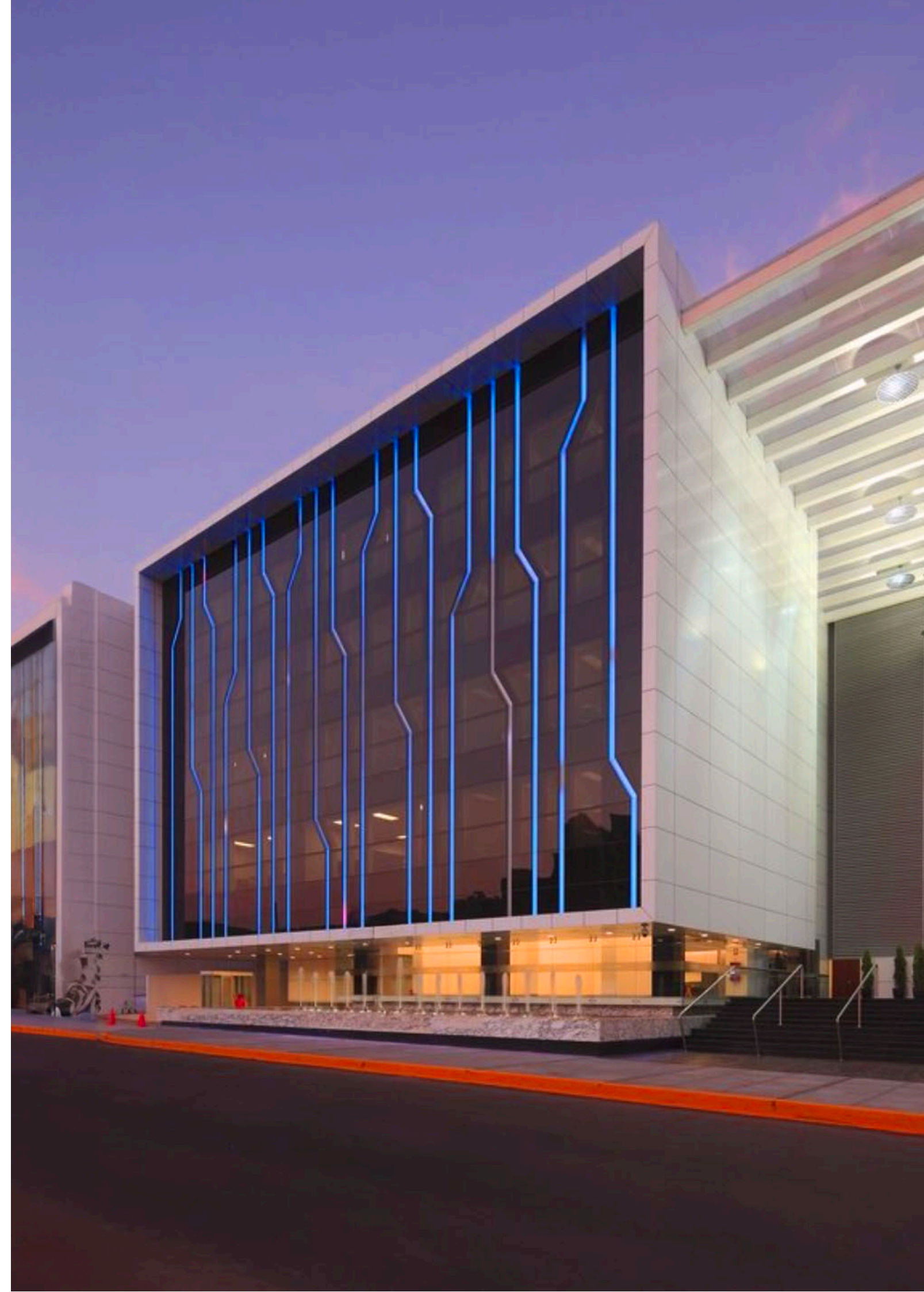
Chief Executive  
Officer en Inca  
Courier.



**Rolando  
Luna-Victoria**



Chief Investment  
Officer en Faro  
Capital.



# RED ALUMNI

FORMA PARTE DE LA RED MÁS  
PRESTIGIOSA DE EGRESADOS  
Y ALUMNOS DE PACÍFICO  
BUSINESS SCHOOL

## +700

ALUMNOS NUEVOS EN  
MAESTRÍAS EN 2022



## +13,000

ALUMNOS NUEVOS  
EN EDUCACIÓN  
EJECUTIVA



## +7,000

PROFESIONALES  
CAPACITADOS CON  
NUESTROS PROGRAMAS  
CORPORATIVOS

## +5,000

CURSOS ABIERTOS EN  
LOS ÚLTIMOS AÑOS



**Pacífico**  
Business School

# RECONOCIDA POR LAS PRINCIPALES ACREDITADORAS DEL MUNDO



Somos la primera  
universidad del país en  
ser acreditados a nivel  
de pregrado y posgrado  
por esta prestigiosa  
asociación.



Somos la primera escuela  
de negocios en el Perú  
acreditada por AMBA,  
quien avala la excelencia  
académica de nuestro  
programa.



Acreditados por la BGA,  
asegurando calidad, mejora  
continua y prácticas de  
gestión responsable al nivel  
de las escuelas de negocios  
líderes del mundo.





# PASOS PARA POSTULAR

**01**

## Postula en línea

Completa el formulario en línea y sube los documentos solicitados en el portal de admisión de la escuela de postgrado.

**02**

## Derecho de postulación

Paga el derecho de postulación al proceso de admisión.

**03**

## Exámenes en línea

Lleva a cabo una prueba de aptitud que se divide en: razonamiento verbal y matemático, y evaluación de competencias.

**04**

## Entrevista personal

Participa de una entrevista personal con miembros del consejo de admisión de la maestría.

**05**

## Resultados finales

Tu postulación será evaluada por el consejo de admisión y serás notificado con una respuesta lo más pronto posible.



# INFORMACIÓN CLAVE

REQUISITOS



Grado de bachiller



Tener como mínimo tres años de experiencia laboral posterior a la obtención del grado académico de bachiller universitario y al menos tres años en cargos directivos (jefatura o gerencia). Cabe mencionar que, para el cómputo del número de años de experiencia laboral requerido, no se considerarán las prácticas preprofesionales y las prácticas profesionales realizadas o tener un mínimo de cinco años de experiencia laboral después de haber egresado de la universidad.

DURACIÓN

**20**

MESES  
**LECTIVOS**





**Pacífico**  
**Business School**



**IEB**

## **Informes**

**Faviola Jara | Cel. 987407268**  
fi.jarad@up.edu.pe

Jr. Sánchez Cerro N° 2098  
Jesús María - Lima  
+511 219-0101 | +511 219-0158

**LIDERA, TRANSFORMA, IMPACTA**



**PBS.EDU.PE**

**DICIEMBRE 2025**