



**Pacífico**  
Business School



UNIVERSITAT POLITÈCNICA  
DE CATALUNYA  
BARCELONATECH



MAESTRÍA EN  
**SUPPLY CHAIN  
MANAGEMENT**

DOBLE TITULACIÓN  



**Geri Mangone**  
Director de la Maestría en  
Supply Chain Management.

Head Contract Logistics en CEVA Perú.  
Cuenta con 20 años de experiencia  
directiva en transnacionales.



# TRANSFORMA LA ORGANIZACIÓN DESDE TU LIDERAZGO

En un entorno global como el actual, impredecible y complejo, ya no son suficientes las competencias técnicas para liderar exitosamente a las organizaciones.

Hoy se requieren ejecutivos capaces de anticiparse a los cambios y a las nuevas tendencias, de enfrentar retos y desafíos, de comprender y cuestionar el entorno y aprovechar las oportunidades, de movilizar equipos multidisciplinarios, pero sobretodo se requieren líderes capaces de reinventarse.

La Maestría en Supply Chain Management de Pacífico Business School se enfoca en transformar tu liderazgo desde una experiencia de aprendizaje personalizada, retadora e innovadora que te permitirá impulsar tu crecimiento personal y profesional para generar valor en tu organización e impactar positivamente en la sociedad.

**Pacifico Business School**



eduniversal  
BEST MASTERS

**LA MAESTRÍA EN  
SUPPLY CHAIN MANAGEMENT ES LA:**

**#3 #1**

**EN EL  
MUNDO**

**EN PERÚ  
Y LATAM**

**CATEGORIA SUPPLY CHAIN  
AND LOGISTICS**

EDUNIVERSAL RANKING BEST MASTERS 2025



**Pacífico**  
Business School



OBTUVIMOS LAS

**5 PALMAS DE  
EXCELENCIA**

RECONOCIDOS COMO UN REFERENTE  
GLOBAL EN EDUCACIÓN POR:



eduniversal

SOMOS LA ESCUELA DE NEGOCIOS

**#1 EN PERÚ  
Y #4 EN LATAM**

GRACIAS AL RESPALDO DEL VOTO DE LOS  
DECANOS Y DIRECTORES DE LAS ESCUELAS  
DE NEGOCIOS MÁS PRESTIGIOSAS DEL  
MUNDO, QUE INTEGRAN EL RANKING  
EDUNIVERSAL.





# LOS LÍDERES DEL FUTURO SE FORMAN JUNTO A LAS ESCUELAS QUE LIDERAN LOS RANKINGS



**N°1** **N°18**  
EN PERÚ EN EL MUNDO



2025

CMBA - EXECUTIVE MBA  
JOINT PROGRAMMES  
PBS-ESADE

**N°1** **N°2**  
EN PERÚ EN LATAM



2026

MBA - BUSINESS ANALYTICS



**N°3** **N°1**  
EN EL MUNDO EN PERÚ Y  
EN LATAM



2025

MAESTRÍA EN SUPPLY CHAIN  
MANAGEMENT

**N°1** **N°3**  
EN PERÚ EN LATAM



2025

MBA PART TIME

**N°1** **N°1**  
EN PERÚ EN LATAM



2025

SPECIALIZED MASTER

Maestría en: Desarrollo Organizacional y Dirección  
de Personas, Auditoría, Dirección de Marketing y  
Gestión Comercial, Finanzas (Financial Markets)



**N°32**  
EN EL MUNDO



2025

OPEN PROGRAMMES

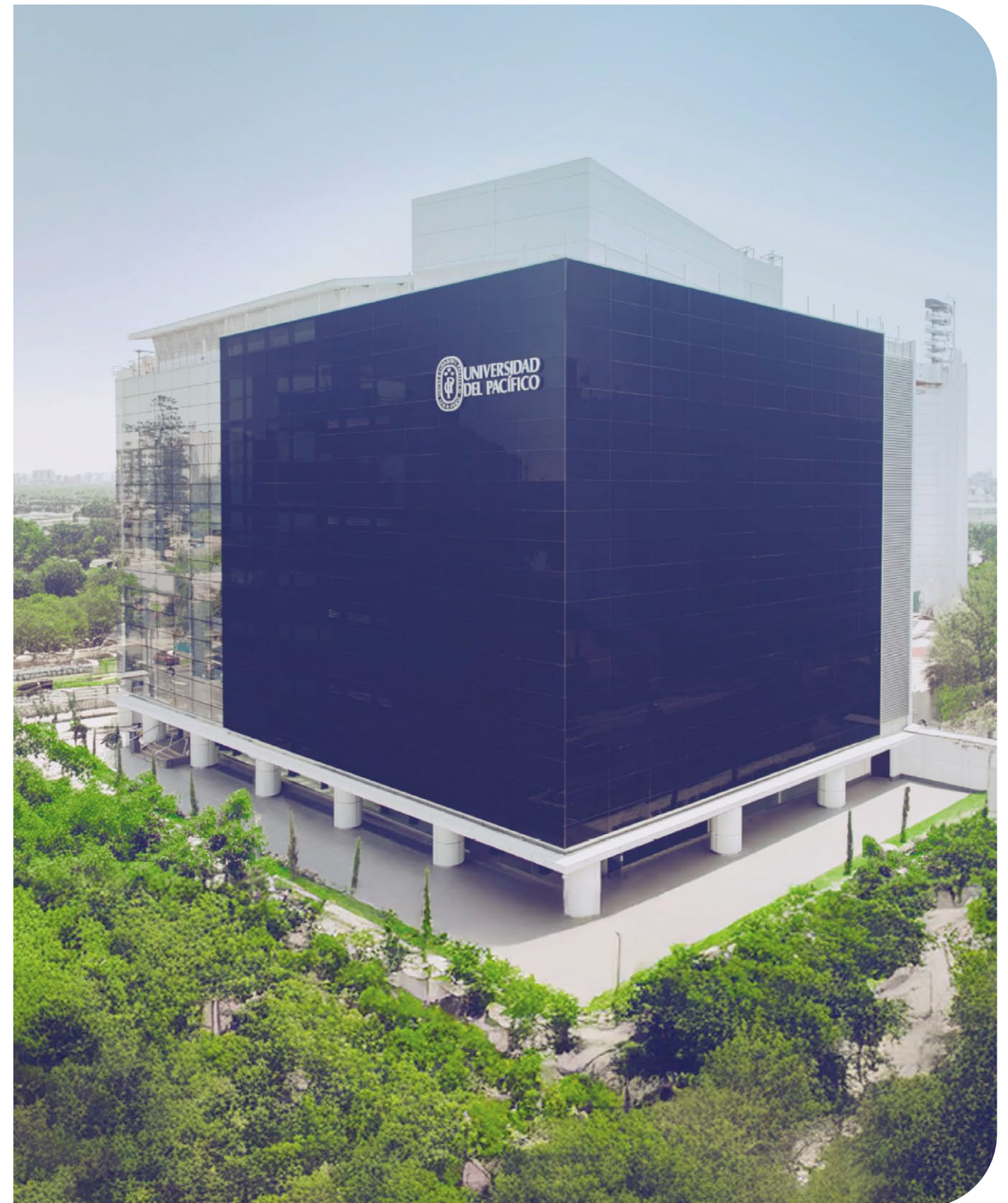


**N°1** **N°5**  
EN PERÚ EN LATAM



2024

MEJOR ESCUELA DE NEGOCIOS  
EN LATAM EN  
INTERNACIONALIZACIÓN.







# MAESTRÍA INTERNACIONAL CON UNA PERSPECTIVA GLOBAL



## Malla curricular enfocada en 5 ejes

General Management,  
Liderazgo, Gestión de  
Proyectos, Operaciones y  
Supply Chain Management.



## Docentes expertos en sus campos

Más del 80% de nuestra  
plana docente cuenta con  
experiencia directiva en el  
sector.



## Doble Titulación

Una alianza realizada por  
Pacífico Business School  
te permitirá obtener un  
Máster en Dirección de  
Operaciones y Logística a  
nombre de la Universidad  
Politécnica de Cataluña,  
España.



## Visión global

Participarás en un módulo  
internacional en la  
Universidad Politécnica  
de Cataluña y en un  
curso-crucero sobre  
Marítima intermodalidad  
de Barcelona a Roma  
que te expondrán a  
conocimientos que  
responden a las últimas  
tendencias en supply chain  
management.





# OBTÉN TU DOBLE TITULACIÓN

al culminar satisfactoriamente el programa.

## Magíster en Supply Chain Management



Por la Universidad del Pacífico  
Título a nombre de la Nación

## Máster en Dirección de Operaciones y Logística



Por la Universidad Politècnica  
de Catalunya (Título Propio)



# ESPECIALIZACIONES

**Certificado de  
Especialización en  
Gestión de Operaciones**



**Pacífico** por la Universidad  
Business School del Pacífico



**Certificado de  
Especialización en  
Gestión de Proyectos**



**Pacífico** por la Universidad  
Business School del Pacífico



# CERTIFICACIONES INTERNACIONALES

**Lean Operations  
& Supply Chain  
Management**



por el Instituto Lean  
Management de  
España



**Logística Marítima  
e Intermodalidad**

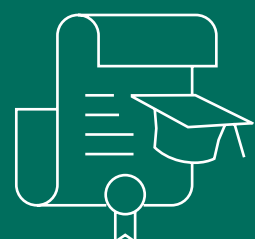


por la Escola  
Europea de  
Intermodal  
Transport





# ALIANZA ESTRATÉGICA CON LA UNIVERSIDAD POLITÉCNICA DE CATALUÑA



## MÁSTER EN DIRECCIÓN DE OPERACIONES Y LOGÍSTICA



por la Universidad  
Politécnica de Cataluña  
(Título propio)



## CERTIFICACIONES INTERNACIONALES

**Lean Operations &  
Supply Chain Management**



por el Instituto Lean  
Management de  
España



**Logística Marítima  
e Intermodalidad**

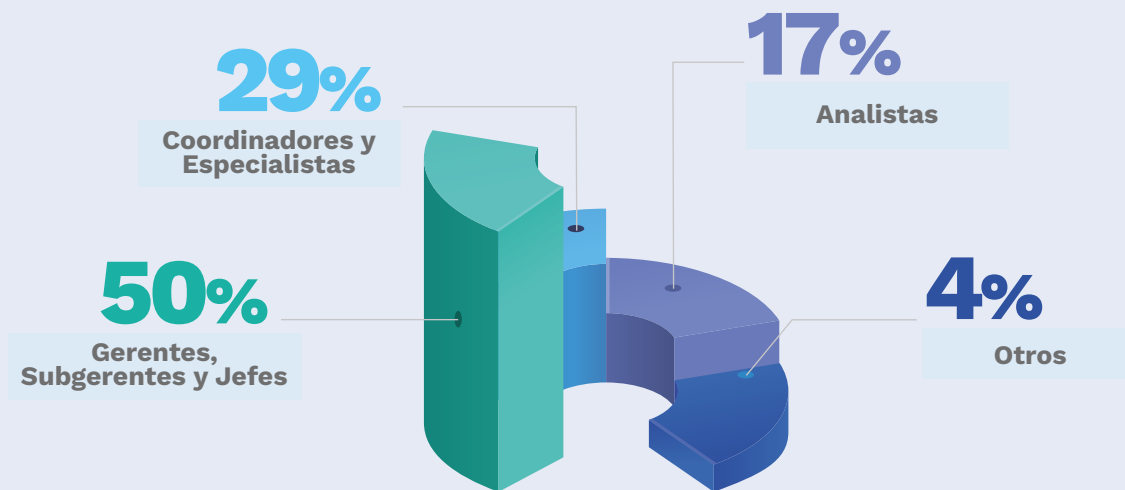


por la Escola  
Europea de  
Intermodal  
Transport

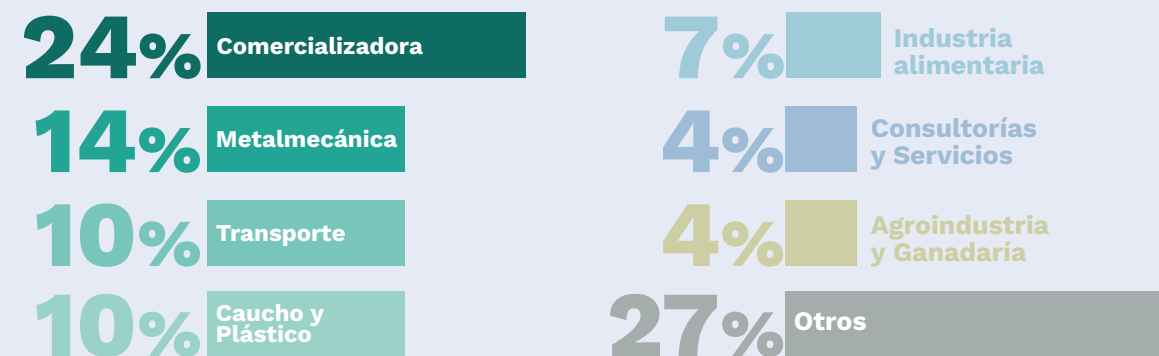


## NUESTROS ESTUDIANTES VIVEN UNA EXPERIENCIA DE APRENDIZAJE COMPARTIDO

### POSICIONES QUE OCUPAN



### PROCEDEN DE SECTORES



### SON



Fuente: estadística de promoción de la Maestría en Supply Chain Management XIX

### Julissa Guerrero

JEFE DE LOGÍSTICA Y SSGG EN AUTOLAND



“

Compartir con profesionales y líderes del sector enriqueció mi formación desde un enfoque integral.

”

La actual dinámica de los negocios y la evolución de los recursos y tecnologías hacen indispensable contar con una permanente capacitación para lograr una acertada gestión de cadenas de suministro. La trayectoria de Pacífico Business School y la solidez de la malla curricular de su maestría fueron razones determinantes para elegirla frente a otras opciones. La oportunidad de tener contacto directo con líderes del sector y compartir clases con profesionales de alto nivel me permitieron enriquecer mi formación profesional desde un enfoque integral.



### Jonathan Tapia

PROCUREMENT, LOGISTICS AND  
SUPPLY CHAIN MANAGER EN  
CONSORCIO PERUANO DE MINAS

“

Mi experiencia de aprendizaje fue exigente, enriquecedora y fortaleció grandemente mis capacidades.

”

La creciente complejidad del mercado global exige una refinada interpretación del mecanismo y dinámica de las redes de suministro. El nuevo reto es modelar y configurar cadenas adaptativas, ágiles e innovadoras que generen valor. Bajo esta premisa es que decidí perfeccionarme y elegir Pacífico Business School, escuela de moderna infraestructura e indudable prestigio que, de la mano de especialistas de alto nivel académico y empresarial, me asesoró y orientó hacia la resolución de estos permanentes desafíos. Mi experiencia de aprendizaje fue exigente, enriquecedora y fortaleció grandemente mis capacidades.



## EJES TEMÁTICOS

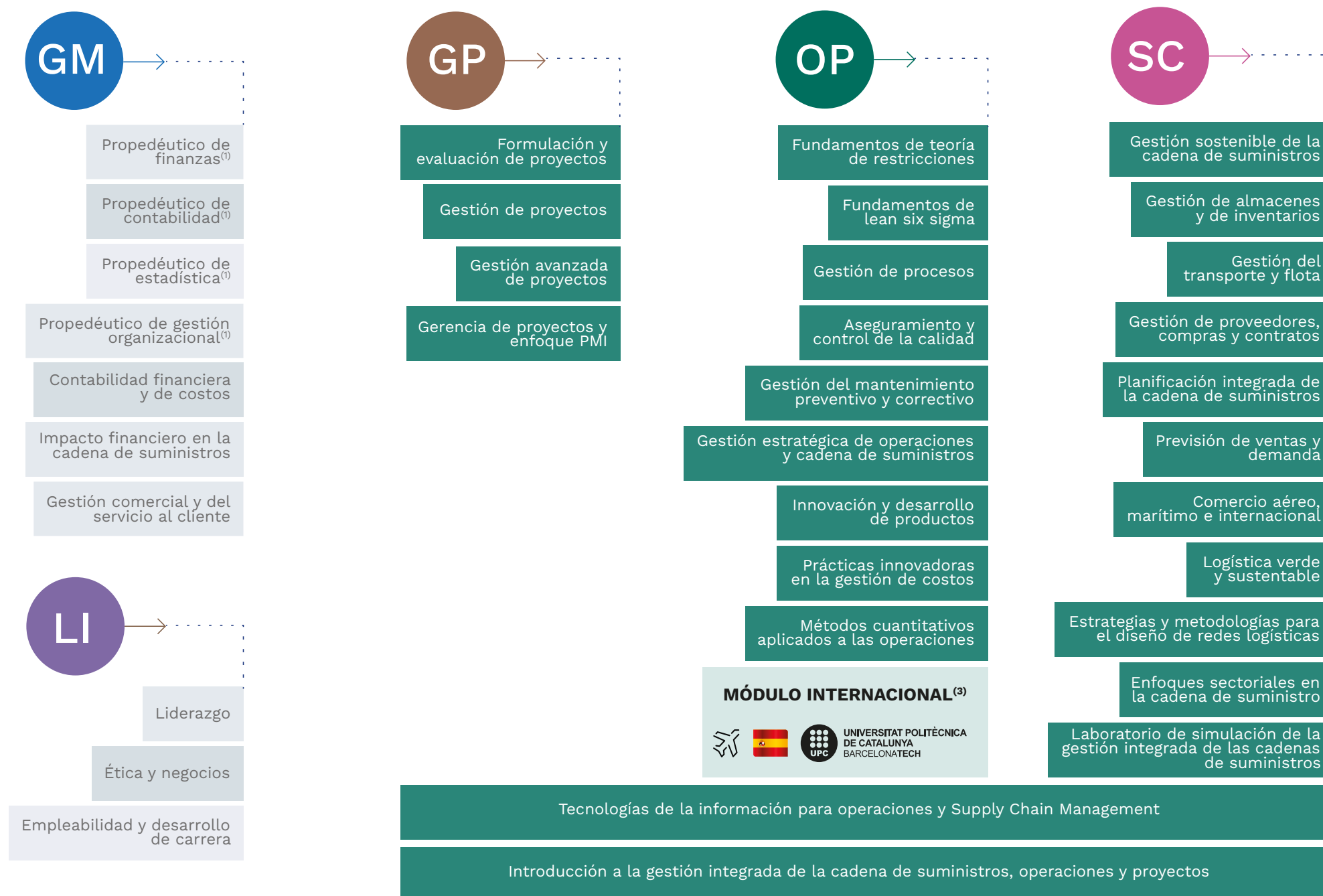


TRABAJO DE INVESTIGACIÓN

SESIONES Q&A<sup>(1)</sup>

(1) Las sesiones de Q&A y evaluación del segundo idioma se desarrollarán fuera del horario de clases.

# MALLA CURRICULAR CON UNA VISIÓN GLOBAL DEL SECTOR LOGÍSTICO PARA UNA MEJOR DECISIÓN EN LA PRÁCTICA



(1) Los cursos propedéuticos serán dictados en semana intensiva fuera de su frecuencia de clases. INTERNACIONALIZACIÓN

› Al egresar de la Maestría en Supply Chain Management, el estudiante deberá haber acumulado los créditos internacionales al participar en el módulo internacional obligatorio para su programa.  
› Adicionalmente al módulo internacional obligatorio, el estudiante podrá participar de manera optativa en cualquiera de las actividades internacionales ofrecidas por Pacífico Business School: Semana Internacional, charlas, conferencias, proyectos de investigación, consultorías internacionales, intercambios y viajes de estudio electivos, gracias a los convenios que la Universidad del Pacífico tiene con más de 33 instituciones extranjeras en el mundo.  
› De darse el caso de cursos obligatorios dictados por profesores extranjeros, estos se desarrollarán en una semana intensiva cuyo horario será comunicado oportunamente. Dicha condición se extiende a la Semana Internacional.

(2) Existe la posibilidad de que el módulo internacional en el extranjero no se pueda llevar a cabo de manera presencial por la pandemia y las medidas sanitarias adoptadas en cada localidad. Sin embargo, esta podría llevarse a cabo en modalidad remota, si las condiciones en la fecha que se programe lo permitan.  
**Con el objetivo de garantizar una formación actualizada acorde a las últimas tendencias, nuestra malla curricular puede estar sujeta a modificaciones. Toda actualización será comunicada de manera oportuna.**



24 MESES LECTIVOS MÁS LA FASE DE ASESORÍAS Y FASE DE SUSTENTACIÓN DEL TRABAJO DE INVESTIGACIÓN.

# LOS LÍDERES DE LAS REDES LOGÍSTICAS MÁS EFICIENTES DEL PAÍS A TU SERVICIO ACADÉMICO

Convencidos de que la experiencia y la relevancia académica son dos de las características que componen a un docente de jerarquía, reunimos a los más destacados líderes de las cadenas de suministro del país y los hicimos parte de nuestra destacada plana de profesores practitioners. A través de ellos, lograrás sumergirte en desafiantes sesiones que potenciarán al máximo tus habilidades de creación de redes logísticas efectivas y estratégicas.







# FACULTY NACIONAL E INTERNACIONAL



**José Luis Pérez**

Docente de **Pacífico Business School**.



**Juan Carlos Marcos**

Ingeniero de Caminos, Certificado por la Asociación Americana de Supply Chain y Master en Dirección del IESE.



**Juan Machuca De Pina**

Docente de **Pacífico Business School**.



**Jurgita Sarkovaite**

Gerente de Innovación y Estrategia en **Neo Consulting**.



**Lizet Heriz**

Gerente de Planeamiento Financiero en Grupo Palmas.



**Luis Enrique Campos**

Exsubdirector de Inversiones Inmobiliarias en la Oficina de Normalización Previsional (ONP).



**Luis Felipe Rivero**

Development Manager en **Predictive Healthcare Global**.



**Manuel Carpio**

Fundador y CEO en CRC Strategic Management Consulting.



**Mario Chong**

Director de la Asociación Peruana de Profesionales en Logística.



**Martín Otiniano**

Consultor en Gestión Estratégica, Recursos Humanos y Calidad.



**Ricardo Andúja**

Gerente de Logística y Gerente de Compras y Contratos en MINSUR.



**Roberto Escobar**

Socio en Wer Consultores Financieros.





# COMITÉ CONSULTIVO



**Alejandro  
Olivera**

Vice  
President  
Contract  
Logistics  
LATAM  
en **CEVA  
Logistics.**



**Carlos  
Arias**

Consultor  
y Asesor  
Independiente.



**Geri  
Mangone**

Director de la  
Maestría en  
Supply Chain  
Management.



**María  
Prieto**

Head Of  
Supply Chain  
en **Natura.**



**Víctor  
León**

Ph.D. Strategic  
Operations  
Optimization and  
Planning.



**August  
Casanovas**

 Socio Fundador,  
Experto y Senior  
Faculty Member  
del **Instituto Lean  
Management**, España.



**Erik  
Rodríguez**

Sr. Director  
Global  
Distribution  
en **Brooks  
Running.**



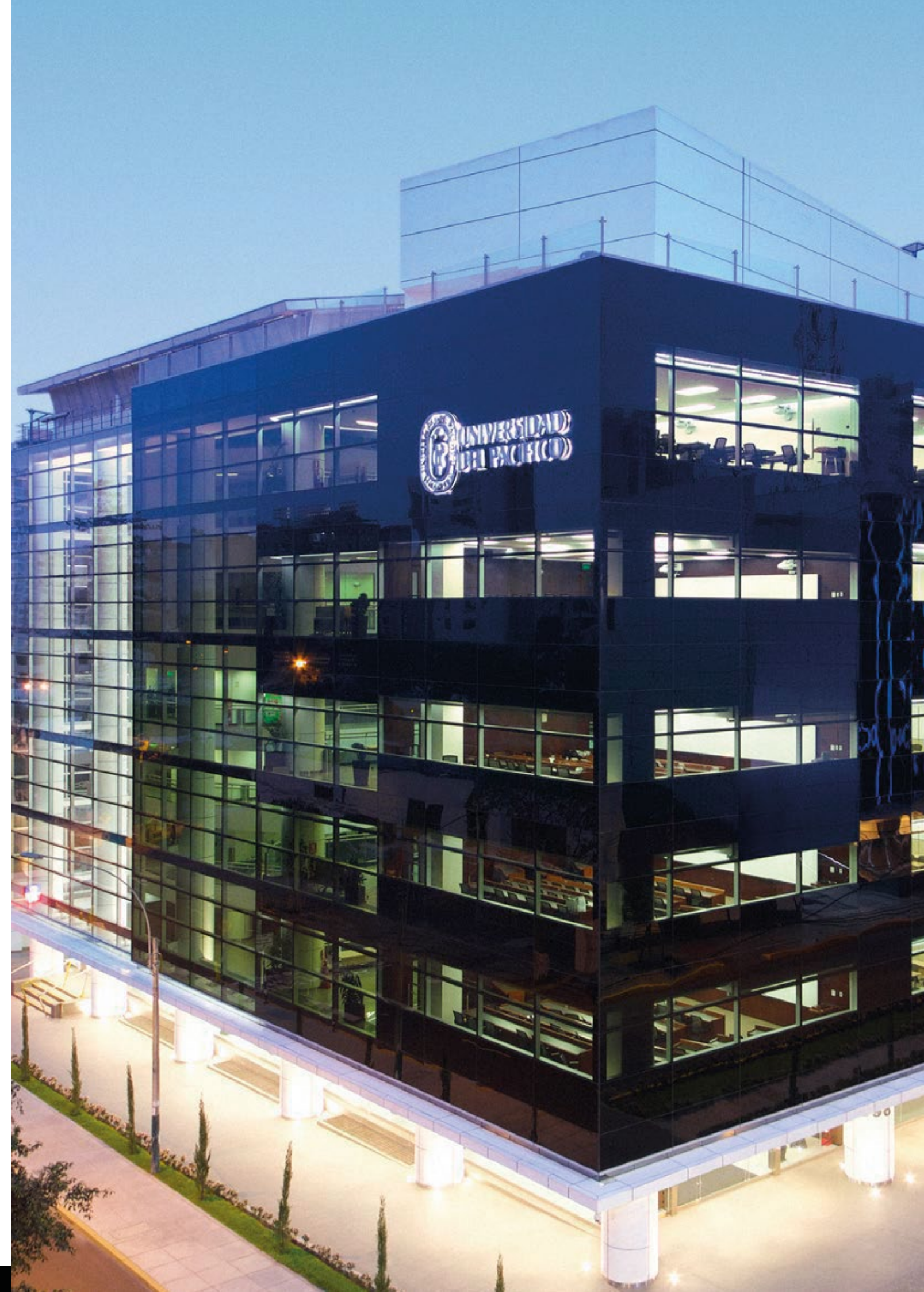
**Hernan  
Carranza**

CEO en  
**NETPARTNERS.**



**Oscar  
Sosa**

Gerente de  
Desarrollo  
de **Negocios**  
en **BSF.**





# QUESTIONS & ANSWERS

## ENCUENTRO CON REFERENTES DEL EMPRESARIADO

En nuestras sesiones de **Questions & Answers**, convocamos a empresarios peruanos y extranjeros de éxito para conocer el trasfondo de sus historias y puedan compartir su Know-how personal. Un contacto directo con las figuras determinantes de los negocios.



SESIÓN DE Q&A CON

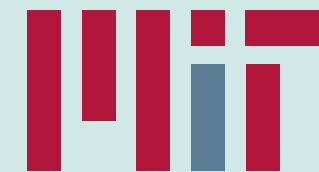
**Marcus  
Hörberg**

HA SIDO CEO DE  
VOLVO GROUP PERÚ.

# ACCESO AL PROGRAMA GCLOG EN EL MIT



Podrás obtener el Certificado de Posgrado MIT-SCALE en Logística y Gestión de la Cadena de Suministro (GCLOG) del MIT, Massachusetts Institute of Technology.



MIT GLOBAL  
SCALE NETWORK



Convenio con Global  
Standard One (GS1 Perú)





## RECONOCIDA POR LAS PRINCIPALES ACREDITADORAS DEL MUNDO



Contamos con la  
acreditación AMBA, que  
respalda la excelencia  
académica de nuestro  
programa.



Acreditados por la BGA,  
asegurando calidad, mejora  
continua y prácticas de  
gestión responsable al  
nivel de las escuelas  
de negocios líderes del  
mundo.





## PASOS PARA POSTULAR

**01**

### Postula en línea

Completa el formulario en línea y sube los documentos solicitados en el portal de admisión de la escuela de postgrado.

**02**

### Derecho de postulación

Paga el derecho de postulación al proceso de admisión.

**03**

### Exámenes en línea

Lleva a cabo una prueba de aptitud que se divide en: razonamiento verbal y matemático, y evaluación de competencias.

**04**

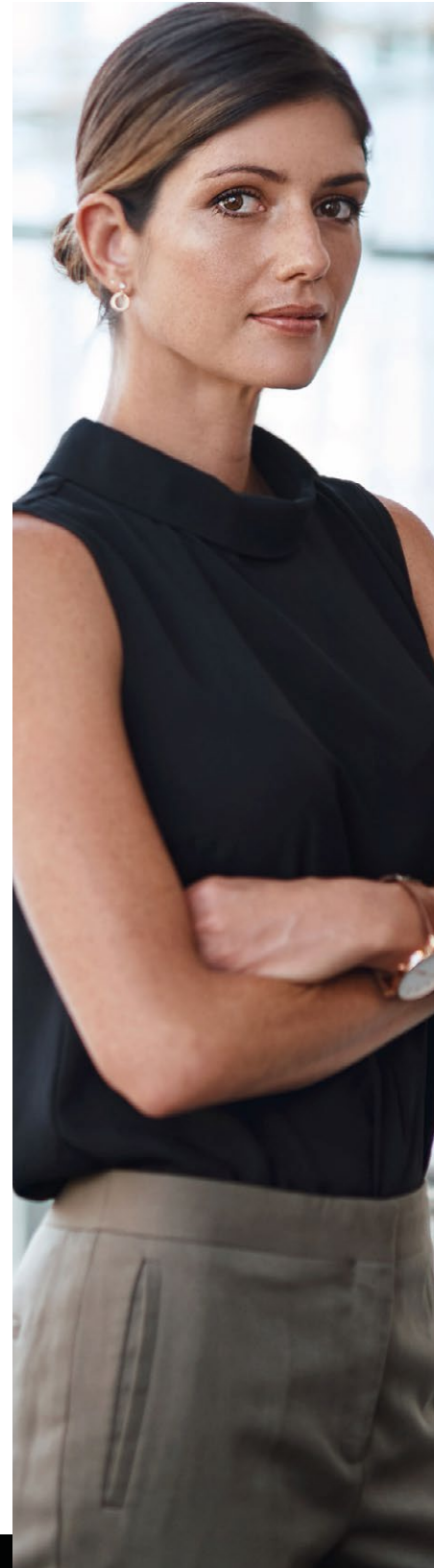
### Entrevista en línea

Participa de una entrevista con miembros del consejo de admisión de la maestría.

**05**

### Resultados finales

Tu postulación será evaluada por el consejo de admisión y serás notificado con una respuesta lo más pronto posible.



## INFORMACIÓN CLAVE

### REQUISITOS

- + Grado de bachiller.
- + Tener como mínimo tres años de experiencia laboral posterior a la obtención del grado académico de bachiller universitario. Cabe mencionar que, para el cómputo del número de años de experiencia laboral requerido, no se considerarán las prácticas preprofesionales y las prácticas profesionales realizadas o tener Un mínimo de cinco años de experiencia laboral después de haber egresado de la universidad.

### FRECUENCIA QUINCENAL

**Horario:**  
**Jueves y viernes**  
de 6:30 p.m. a 10:30 p.m.  
**Sábados** de 9:00 a.m. a 6:00 p.m.

### MODALIDAD PRESENCIAL

\*Con el objetivo de garantizar una formación actualizada acorde a las últimas tendencias, nuestra malla curricular puede estar sujeta a modificaciones. Toda actualización será comunicada de manera oportuna.

ACREDITADA POR



# Pacífico

Business School

## Informes

Patricia Angus | Cel. 965 360 218  
be.llerenat@up.edu.pe

Cecilia Ruiz | Cel. 960 095 781  
ruizdelcastillo\_lc@up.edu.pe

Jr. Sánchez Cerro N° 2098  
Jesús María - Lima  
+511 219-0101 | +511 219-0158

MIEMBRO DE



PROMOVEMOS



LIDERA, TRANSFORMA, IMPACTA



Alianza Estratégica  
Internacional



Certificación Internacional



**PBS.EDU.PE**

ENERO 2026